



MANUAL DO SISTEMA DE INFORMAÇÕES GEOGRÁFICAS

1. Introdução

Este manual descreve as principais funcionalidades do SIG-AESA, Sistema de Informações Geográficas da AESA. O sistema pode ser acessado através do endereço <http://aesa.pb.gov.br:8080/aesa-sig/>.

O SIG faz uso de dados vetoriais, em formato *raster* e dados de satélite através do *google map*. O usuário pode selecionar várias camadas, imprimir mapa e consultar informações de um objeto no mapa. As seções a seguir descrevem cada funcionalidade em detalhe.

2. Imagem de Satélite

O SIG da AESA permite escolher entre a imagem do *Open Street Maps* (OSM) ou a imagem de satélite do *google* como pode ser observado na Figura 1.

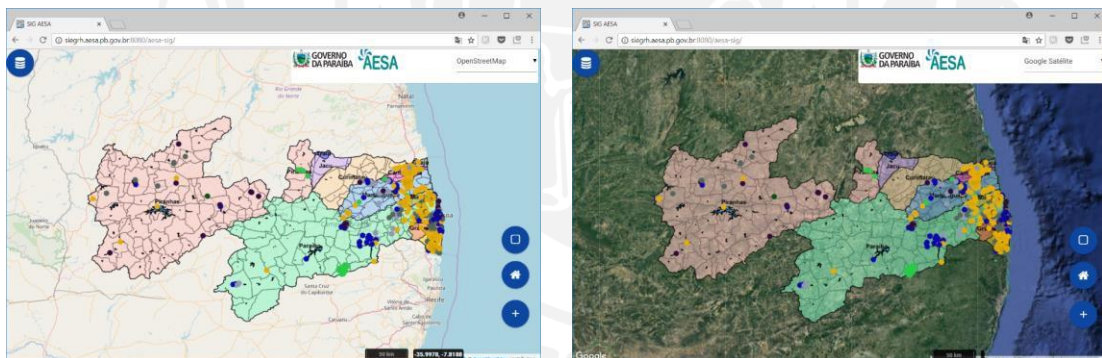


Figura 1: Mapa da situação de abastecimento da Paraíba

No campo de seleção no topo da tela localizado no canto direito, o usuário pode escolher o tipo de imagem de fundo do mapa, que pode ser: *OpenStreetMap*, *Google Map* ou *Google satélite*, ver Figura 2.



Figura 2: Selecionar o tipo de imagem de fundo do mapa.

3. Escala, *Original View* e Coordenadas Geográficas

Na Figura 3, logo abaixo do mapa, exibe-se a localização geográfica (longitude e latitude) referente ao ponteiro do mouse. Conforme o usuário movimenta o mouse, a localização é atualizada. Na parte inferior da tela, encontra-se também a escala do mapa que é atualizada sempre que o usuário executa alguma operação de *zoom in* ou *zoom out*. Destacado com um círculo vermelho, no lado direito da tela, existe o botão de *original view*. Quando o usuário clica neste botão, o mapa volta para a posição e *zoom* inicial.

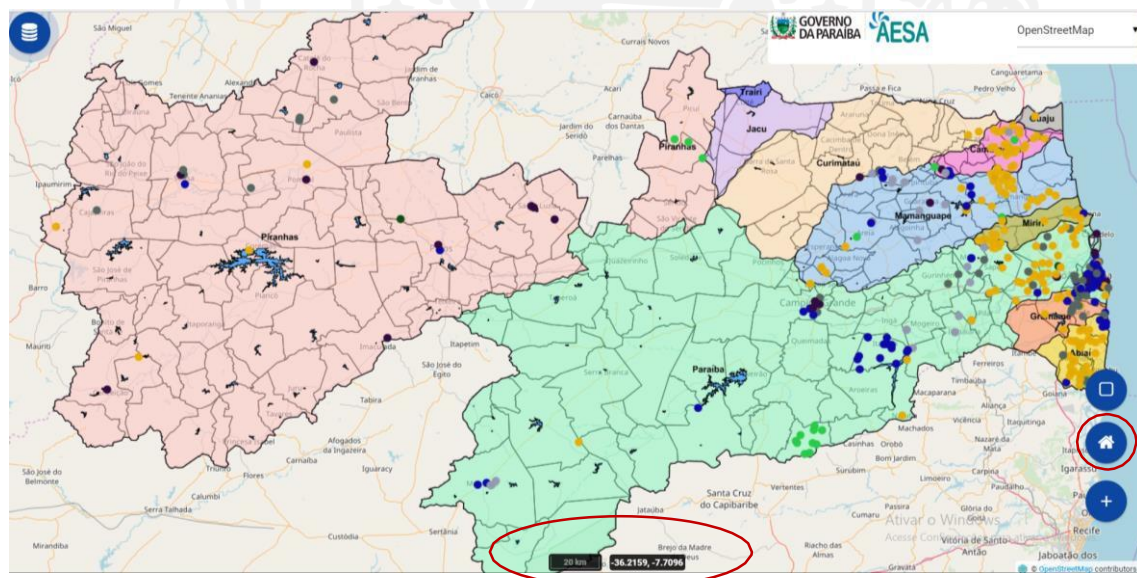


Figura 3: coordenadas e escala

4. Camadas, Legendas e Informação

A Figura 4 mostra a tela do mapa exibindo a lista de camadas. Para exibir esta tela, chamada de *side navigation*, basta clicar no botão circulado em vermelho no lado direito da tela. Além de exibir as camadas, é possível exibir as legendas do mapa clicando no nome “Legendas”.

Para exibir as informações de uma feição no mapa basta clicar sobre ela e o sistema abre uma janela no lado esquerdo, ver Figura 4. Se o objeto a ser clicado for uma outorga, o sistema destaca na cor azul como pode ser visto na Figura 5.

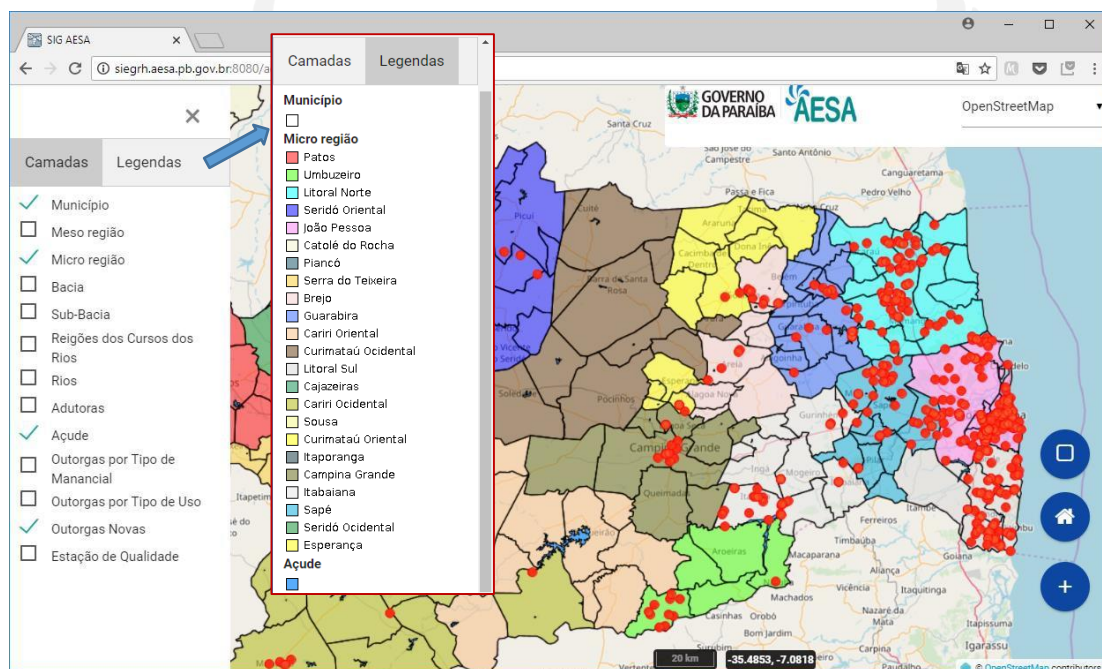


Figura 4: Camadas do mapa

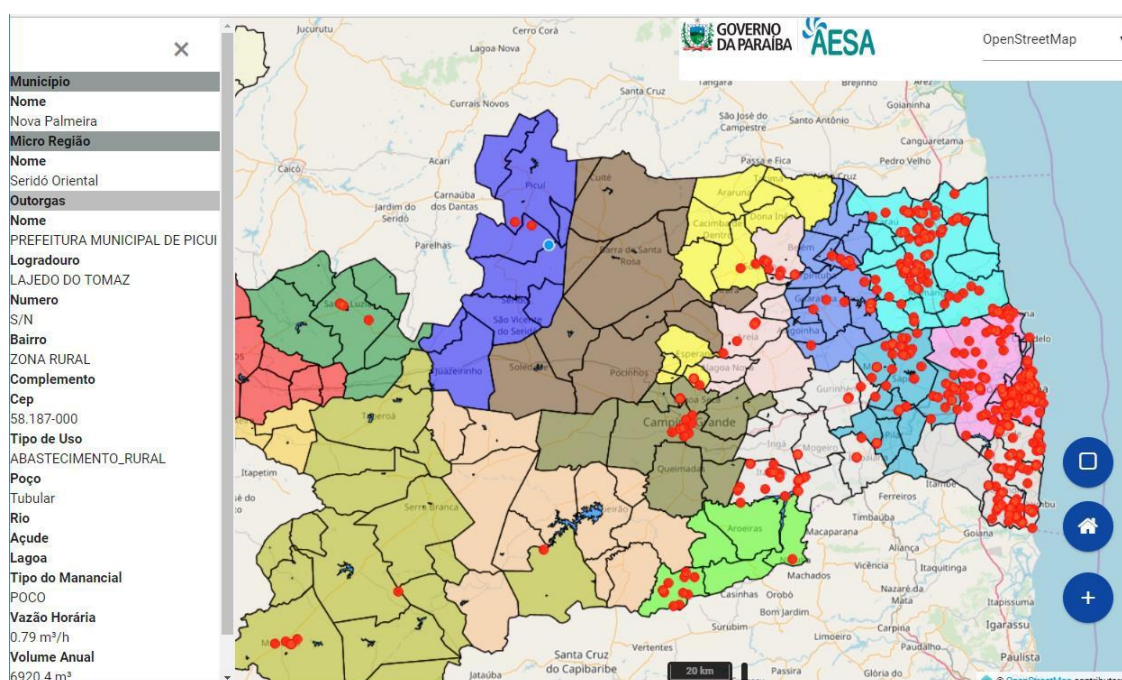


Figura 5: Informação

O botão serve para exibir novamente as camadas quando o usuário fecha a janela de exibir camadas do mapa. Seleção de Outorgas

A ferramenta de seleção de outorgas é ativada clicando no botão . Depois, basta clicar em algum ponto no mapa e arrastar o *mouse* para o sistema construir um retângulo de seleção como mostra a Figura 6. As outorgas selecionadas são destacadas na cor azul, ver Figura 7, e no topo do mapa é exibido a quantidade de outorgas que foram selecionadas. Quando o botão de seleção estiver vermelho, indica que a função ainda está ativa, ou seja, o usuário pode continuar selecionando outorgas no mapa. Para desativar basta clicar no botão de seleção novamente.

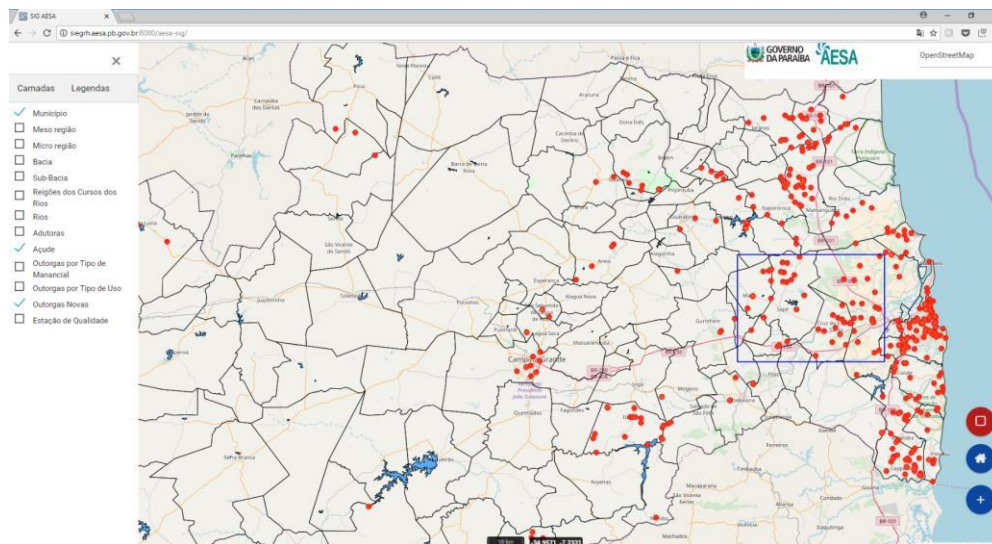


Figura 6: seleção de outorgas

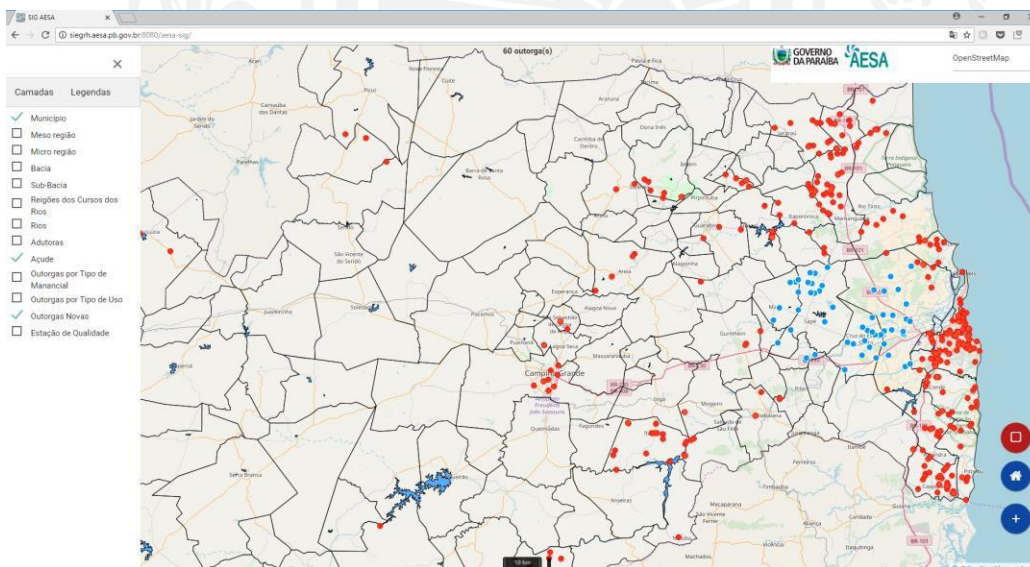


Figura 7: resultado da seleção de outorgas